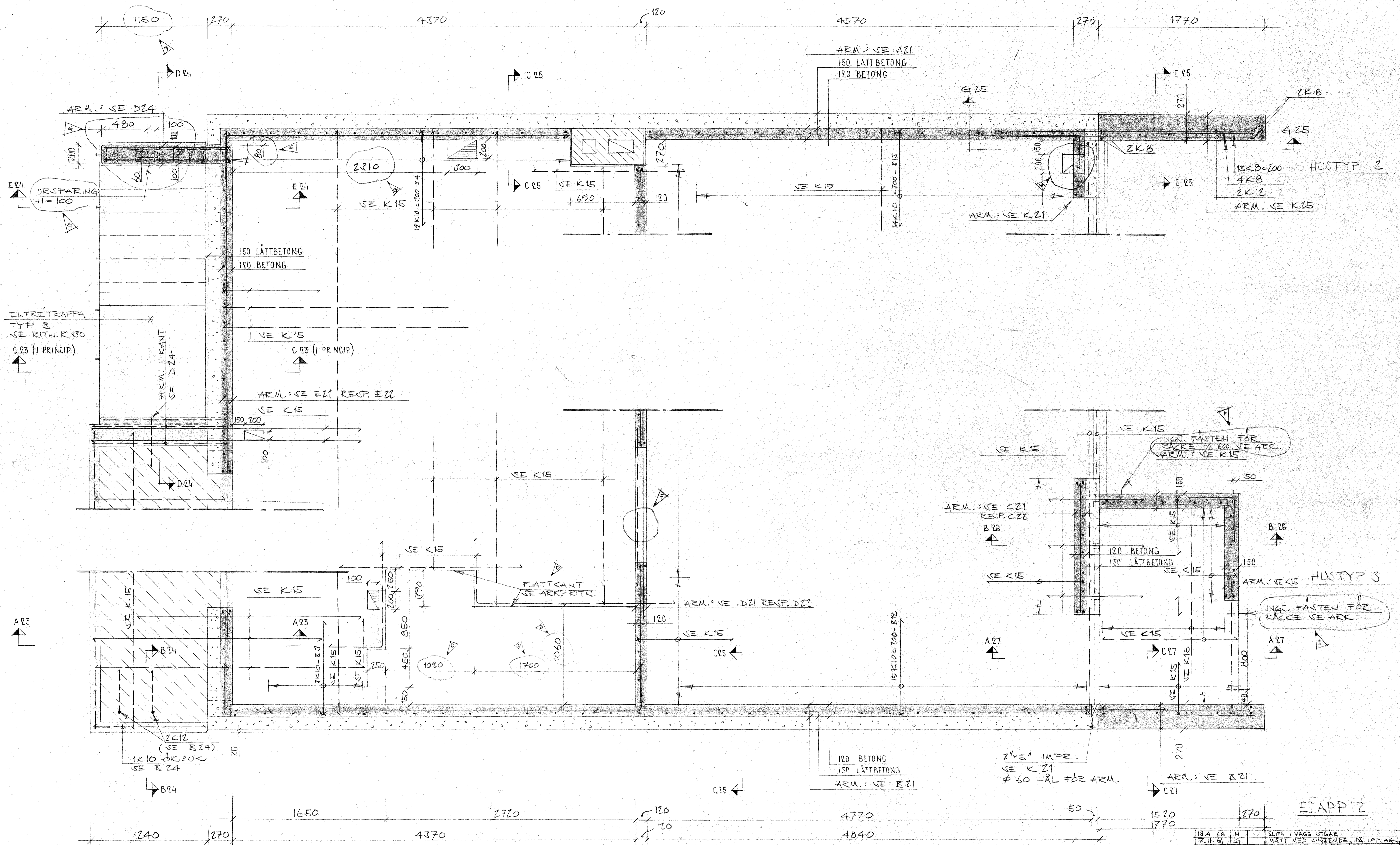


MÅTT AVSER BETONGSTOMME



ANM.:  
ALLM. FÖRESKRIFTER OCH GÖLVTYPER SE BLAD K01-K08  
ARM. SPEC. BLAD NR. 15/1-2

ETAPP 2 28 JAN. 1969

|          |   |                                       |     |
|----------|---|---------------------------------------|-----|
| 18.4.68  | H | SLUTS I VÄGG UTGÅR.                   | 508 |
| 21.11.66 | G | MÅTT MED AVSEENDE PÅ UPPLAGVÄLJNINGEN | 509 |
| 21.9.66  | F | ITG-RÄCK ÖVER ÖPPLI I HÅRTVÄGG        | 510 |
| 24.7.66  | E | INGÅ. FASTEN FÖR RÄCKE                | 511 |
| 16.9.66  | D | HÅL I ETLG. FÖR TRAPPA                | 512 |
| 7.9.66   | C | ARM.-VEEC.                            | 513 |
| 18.8.66  | B | MÄTTGÄTTNING AV HÅL I ETLG            | 514 |
| 18.3.66  | A | KOMPL. AV MÅTT MK.                    | 515 |

|                                    |                        |
|------------------------------------|------------------------|
| CIVILINGENJÖR                      | KV. AIDA KÄLVESTA I    |
| HANS NÄNSSON                       | STOCKHOLM              |
| BYGGMÄSTARENS KONJUNKTIFÖRHÅLLNING | RADHUS                 |
| BYGGMÄSTARENS KONJUNKTIFÖRHÅLLNING | BJÄLKLAG 1, HUSTYP 2-3 |
| IN. SK.                            | VÄLLINGBY 8.5.1966     |
| SKALA: 1:20                        | RITN. NR.              |
|                                    | <b>K 16</b>            |

